

【つるし雛作り体験教室】

毎年四万温泉の各旅館・商店ではひな祭り期間中、趣向を凝らした飾り付けを行ってきました。

今年は旅館や商店の方や地元住民の方々の手作りの「つるし雛」も加わりより一層華やかになります。

ひとりひとりの思いのこもった温かい手作りのお人形と代々受け継がれているお雛さまが皆様のお越しをお待ちしております。

【お雛さま飾り】

展示期間：23年2月中旬～3月中旬

日程は各店舗により異なる

見学：自由 お気軽にお立ち寄りください。

一部の旅館は宿泊者のみとなりますがご了承ください。

【つるし雛作り体験教室】

「つるし雛」を見るだけでなく、作ってみませんか？

・日時：平成23年2月20日(日)、21日(月) 2回

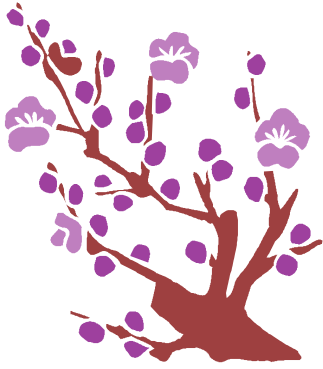
10時30分～12時

・定員：各回 10名様まで 先着順

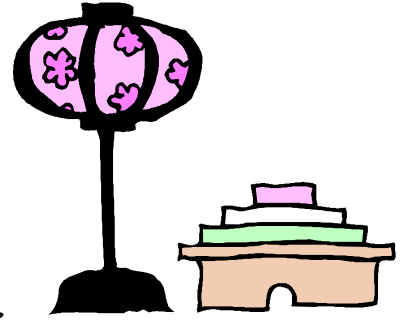
・材料費：500円

申込・お問合せ先：四万温泉協会（電話 0279-64-2321）





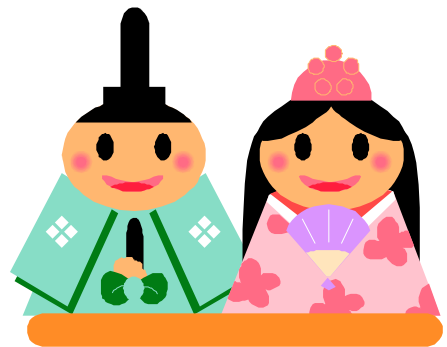
四万温泉



おひな祭り

散策マップ

旅館、商店、地元住民の方々の
手作りの「つるし雛」も
飾られています。
お気軽にお立ち寄りください



開催期間

3月中旬まで

お問合せ先
四万温泉協会

電話0279-64-2321

営業時間8時30分～17時15分

1 中生館

展示品
お雛様、つるし雛など

時間 9:00 ~ 17:00
期間 3月中旬まで



2 湯の宿山ほと

展示品
つるし雛など

時間 11:00 ~ 14:00
期間 3月中旬まで



3 叶屋旅館

展示品
つるし雛
(600体ほど)

時間 13:00 ~ 16:00
期間 通年



4 中島屋

展示品
ガラス製のお雛様

時間 10:00 ~ 15:00
期間 3月中旬まで



5 四万たむら

展示品
お雛様、つるし雛
四万たむら・四万グランドホテルのご宿泊・ご入浴のお客様に限らせて頂きます。

時間 10:00 ~ 15:00
期間 4月初旬まで



6 四万グランドホテル

展示品
四万たむら・四万グランドホテルの皆で作った吊し雛飾りです。

時間 8:30 ~ 16:30
期間 4月初旬まで



7 岩根屋

展示品
手作り雛、お雛様

時間 9:00 ~ 17:00
期間 3月中旬まで



8 まるみや

展示品
つるし雛、お雛様

時間 9:30 ~ 17:00
期間 つるし雛は通年



9 楓月堂

展示品
お雛様、つるし雛など

時間 9:00 ~ 17:00
期間 3月中旬まで



10 篠崎商店

展示品
手作り雛

時間 9:00 ~ 17:00
期間 3月中旬まで



11 唐沢屋旅館

展示品
お雛様、つるし雛など

時間 10:00 ~ 15:00
期間 3月中旬まで



12 柏屋カフェ

展示品
つるし雛

時間 10:00 ~ 17:30
期間 3月中旬まで



13 山野旅館

展示品
お雛様、つるし雛

時間 10:00 ~ 14:00
期間 3月中旬まで



14 白石商店

展示品
つるし雛など

時間 8:00 ~ 17:00
期間 3月中旬まで



15 長尾様宅

展示品
つるし雛など

時間 10:00～15:00

期間 3月中旬まで



16 はつしろ旅館

展示品
つるし雛など

時間 10:00～15:00

期間 3月中旬まで



17 あやめや旅館

展示品
つるし雛をはじめ小さいながら5種類のお雛様を展示しています。

時間 10:00～12:00

期間 3月13日まで



18 旅館若山

展示品
お雛様、つるし雛

時間 10:00～14:00

期間 3月中旬まで



19 四万温泉協会

展示品
つるし雛など

時間 8:30～17:15

期間 3月中旬まで



20 銀泉茶屋

展示品
お雛様、つるし雛

時間 10:00～15:00

期間 3月中旬まで



21 三木屋旅館

展示品
つるし雛
おひな様紅型染の額

時間 11:00～16:00

期間 3月中旬まで



22 おきなや

展示品
つるし雛

時間 10:00～15:00

期間 3月中旬まで



23 わしの屋酒店

展示品
つるし雛

時間 8:00～21:00

期間 3月中旬まで



24 四万やまぐち館

展示品
お雛様、つるし雛

時間 11:00～17:00

期間 3月10日まで



25 湯元四萬館

展示品
地元の方々の手作りの
つるし雛

時間 11:00～16:00

期間 3月10日まで



26 柏屋旅館

展示品
つるし雛など

時間 9:00～21:00

期間 3月初旬まで



27 四万清流の湯

展示品
つるし雛

時間 10:00～20:00

期間 3月中旬まで



旅館、商店、地元住民の方々の手作りの「つるし雛」も飾られています。
ひとりひとりの思いのこもった温かい手作りのお人形と
代々受け継がれているお雛様が皆様のお越しをお待ちしております。